

# カメムシ類を退治しよう!

ストップ  
カメムシ

平成26年産米では、品質を落とした理由の約40%はカメムシ類による斑点米です!

丹精こめて  
作ったお米も  
玄米1000粒に  
2粒あると2等米!



アカスジカスミカメ

水稲うるち玄米及び水稲もち玄米の品位規格  
(着色粒混入最高限度)

等級	1等	2等	3等
最高限度	0.1%	0.3%	0.7%

## 防除方法

### 1 草刈りの徹底

**出穂の10日前までに畦畔や農道、遊休農地等の草刈りを徹底する! 刈り取った草は取り除きます。**

※これ以降の草刈りはかえって水田にカメムシ類を追い込むことになり、被害を拡大させます。

(平成27年5月現在)

### 2 薬剤散布による防除

薬剤の  
お求めは  
JAに!!

薬剤名	散布適期及び注意事項	使用量(10a当たり)	使用回数	使用時期
スタークル粒剤	穂揃期(80~90%出穂した日)	3kg	3回以内 (本田散布)	収穫 7日前まで
スタークル1キロH粒剤	湛水状態で散布、7日中止水	1kg		
キラップ粒剤	出穂10日前頃から出穂期(40%~50%出穂した日)	3kg	2回以内	収穫 14日前まで
スタークル粉剤DL	1回目: 乳熟期(出穂期7日~10日後) 2回目: 乳熟期7日後 (出穂期14日~17日後)	3kg	3回以内 (本田散布)	収穫 7日前まで
キラップ粉剤DL		3~4kg	2回以内	収穫 14日前まで
MR.ジョーカー粉剤DL		3~4kg	2回以内	収穫 7日前まで
スミチオン乳剤		1000倍 (60~150ℓ)	2回以内	収穫 21日前まで

※MR.ジョーカー粉剤DLは毒力が強いので、使用可能地域を確認の上、使用しましょう。

※ミツバチに影響を与えるおそれのある薬剤があるので、ほ場周辺に養蜂業者がいる場合は、連絡を蜜に事故のないようにしましょう。

## 防除方法

- 栽培管理日誌へ必ず記帳しましょう!
- 防除の際は、近隣ほ場や住宅地等へ飛散しないよう注意して散布しましょう!
- 薬剤を使用する場合は、ラベルに記載されている表記事項を守り、適期防除に努めましょう!

このムシに「ピピッ!」ときたらすぐ対処!

# 重点防除カメムシ

みんなで守ろう、  
ふくしまの米!

## アカスジカスミカメ



■ 体長：4・6～6ミリ  
■ 体色：黄緑色

## アカヒゲホソミドリカスミカメ



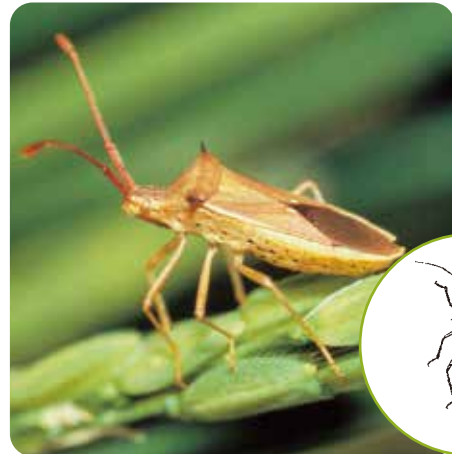
■ 体長：6ミリ前後  
■ 体色：淡緑色

## クモヘリカメムシ



■ 体長：1・6センチ前後  
■ 体色：黄緑色

## ホソハリカメムシ



■ 体長：1センチ前後  
■ 体色：茶色

### 防除体系

7月上旬

7月中旬

7月下旬

8月上旬

8月中旬

8月下旬

出穂期

乳熟期

糊熟期

1回目薬剤散布

2回目薬剤散布

草刈り徹底期間

草刈り禁止期間