

カメムシ類を退治しよう!

アカヒゲホソドリカスミカメ



丹精こめて作ったお米も
玄米1000粒に
2粒あると2等米!

水稲うるち玄米及び水稲もち玄米の品位規格 (着色粒混入最高限度)

等級	1等	2等	3等
最高限度	0.1%	0.3%	0.7%

防除方法

①草刈りの徹底

7月下旬(出穂前10日)までに畦畔や農道、遊休農地等の草刈りを徹底する! 刈り取った草は取り除きます。

※これ以降の草刈りはかえって水田にカメムシ類を追い込むことになり、被害を拡大させます。

②薬剤散布による防除

薬剤のお求めは
JAに!!

薬剤名	散布時期	散布量(10a当り)	使用回数	使用期間
スタークル粒剤	穂揃期(出穂7日後頃) 湛水状態で散布、7日間止水	3kg	3回以内	収穫前7日まで
スタークル1キロH粒剤		1kg	3回以内 (本田散布)	
MR.ジョーカー粉剤DL	アカヒゲホソドリカスミカメ主体 1回目: 乳熟期(出穂10日後頃) 2回目: 糊熟期(出穂20日後頃)	3~4kg	2回以内	収穫前7日まで
キラップ粉剤DL		3~4kg	2回以内	収穫前14日まで
キラップ粒剤	オオトゲシラホシ主体 1回目: 穂揃前 / 2回目: 糊熟期	3kg	2回以内	収穫前14日まで
スミチオン乳剤		1000倍(150g)	2回以内	収穫前21日まで

※MR.ジョーカー粉剤DLは蚕毒が強いので、使用可能地域を確認の上使用しましょう。

畦畔管理の注意点

畦畔の草刈りは出穂10日前までに行いましょう!

出穂間際は、カメムシを水田に追い込むため、草刈りは行わないようにしましょう。

備考

- 栽培管理日誌へ必ず記入しましょう!
- 防除の際は、近隣ほ場へ飛散しないよう注意して、散布するようにしましょう!

このムシに、ビビッときたらすぐ対処!

重点防除カメムシ

みんなで守ろう、
ふくしまの米!

アカスジカスミカメ



■ 体長：4・6～6ミリ
■ 体色：黄緑色



実寸

アカヒゲホソドリカスミカメ

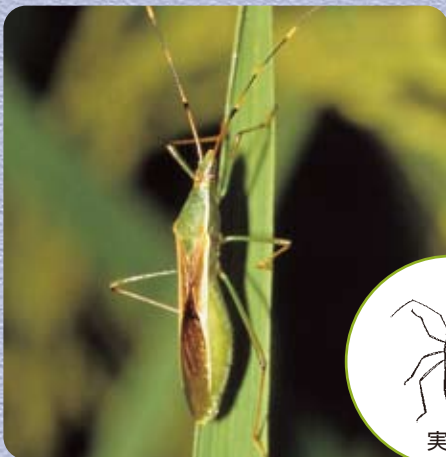


■ 体長：6ミリ前後
■ 体色：淡緑色



実寸

クモヘリカメムシ



■ 体長：1・6センチ前後
■ 体色：黄緑色



実寸

ホソハリカメムシ



■ 体長：1センチ前後
■ 体色：茶色



実寸

防除体系

7月上旬

7月中旬

7月下旬

8月上旬

8月中旬

8月下旬

出穂期

乳熟期

糊熟期

1回目薬剤散布

2回目薬剤散布

草刈り徹底期間

草刈り禁止期間